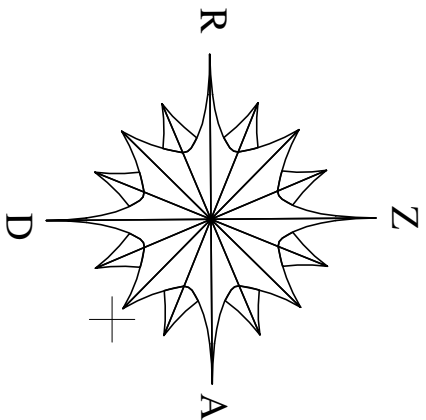
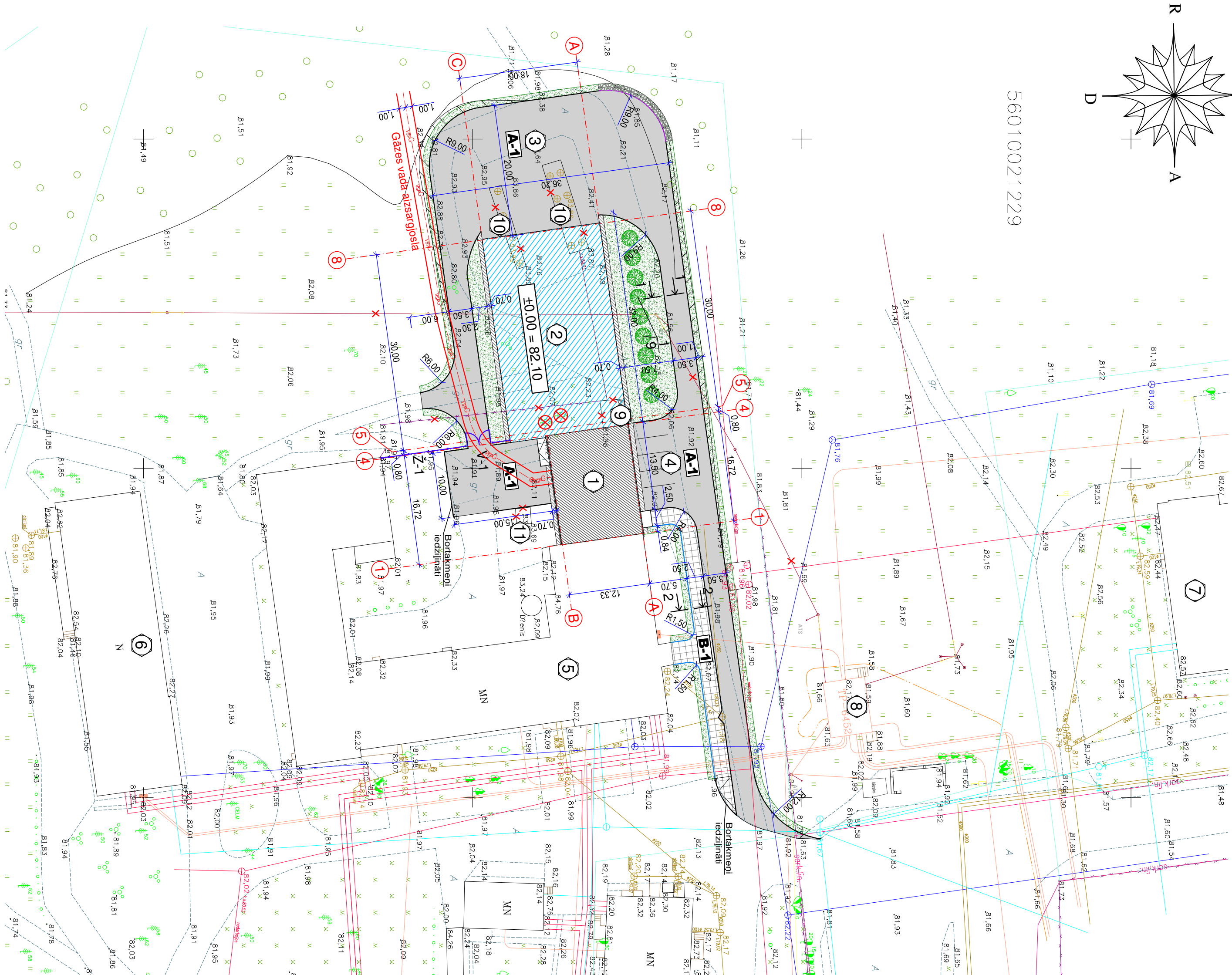


Labeikārtojuma plāns
M1:500



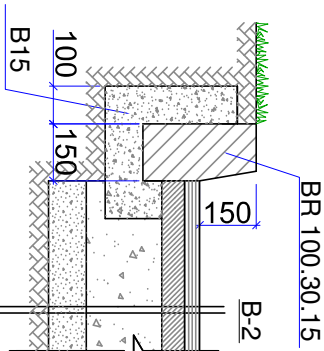
56010021229



Nosacītie apzīmējumi:

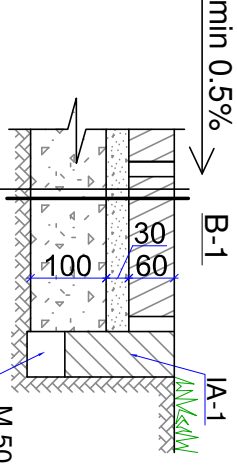
- Esošās ēkas
- Esošā rekonstruējamā ēka
- Projektējamā piebūve
- Demontējamās ēkas un būves
- Projektējamais asfalta betona segums A-1
- Projektējamais betona bruģakmeņu segums B-1
- Projektējamā ēkas apmale
- Projektējamie zāieni
- Projektējamais akmeneņu segums
- Projektējamie koki
- Nocēnāmie koki, krūmi
- Projektējamie bortakmeņi BR100.30.15
- Projektējamās ietvju apmales IA-1 /620x60x185/
- Projektējamie bortakmeņi BR100.30.15 gultus pozīcijā
- Projektējamais sīpleņu paneļu žogs Ž-1
- Esošās gaisa elektroinijas demontāža

Griezums 1-1
M1:20



| | |
|--|--------|
| Smalkgraudains asfalta betons FR 0-11 mm | 40 mm |
| Smalkgraudains asfalta betons FR 0-32 mm | 60 mm |
| Skembas FR 40-70 | 200 mm |
| Esošā pamatne - blīvētā | |

Griezums 2-2
M1:10



| | |
|---------------------------------------|--------|
| Betona bruģakmeņi | 60 mm |
| Izlietnātais slānis no izsijām FR 0-5 | 30 mm |
| Skembas FR 0-40 | 100 mm |
| Esošā pamatne | |

Ēku un būvju eksplikācija

| Nr. p.k. | Nosaukums | Apbūves laukums m² | Būv. apjoms m³ | Stāvu, drošības skaits | Uguns- pakāpe | Piezīmes |
|-----------------------------|---|--------------------|----------------|------------------------|---------------|----------|
| Projektējamās ēkas un būves | | | | | | |
| 1. | Esošā rekonstruējamā katlu māja | 2130.0 | 1235.0 | 1 | U2b | |
| 2. | Projektējamā piebūve / šķeldas nolikava / | 560.0 | 5150.0 | 1 | U2b | |
| 3. | Izkraušanas laukums | 560.0 | | | | |
| 4. | Dienesta autostāva laukums | 94.0 | | | | |
| Esošās ēkas un būves | | | | | | |
| 5. | Esošā katlu māja - veļas mazgātava | 1391.0 | | 1 | U2b | |
| 6. | Esošās garāžas | 642.0 | | 1 | U2b | |
| 7. | Esošais ambulatorais korpus | 1020.0 | | 4 | U2a | |
| 8. | Esošā transformatoru apakšstacija TP-6452 | 55.3 | | 1 | U1 | |
| Demontējamās ēkas un būves | | | | | | |
| 9. | Šķīdā kurināmā sūkņētava | 14.0 | 35.0 | 1 | U3 | |
| 10. | Šķīdā kurināmā tvertnes / ūgab. / | 175.0 | 610.0 | | | |
| 11. | Dūmeņa betona pamatne | 5.1 | 8.6 | | | |

Labeikārtojuma darbu apjomu tabula

| Nr. p.k. | Darba nosaukums | Mērv. | Apjoms | Piezīmes |
|----------|--|-------|--------|--------------------------------------|
| 1. | Esošā asfalta betona seguma noņemšana un utilizācija | m² | 750.0 | b=0.05m |
| 2. | Esošās aļejas sūkņētavas demontāža un būvgružu utilizācija | m³ | 30.0 | |
| 3. | Esošās aļejas ietvju un trasēs izrakšana un utilizācija | m³ | 610.0 | |
| 4. | Dūmeņa betona pamatnes demontāža un utilizācija | m³ | 8.6 | |
| 5. | Esošā žoga demontāža un utilizācija | g.m | 38.0 | |
| 6. | Asfalta betona seguma A-1 izveidošana | m² | 1450.0 | b=0.30m |
| 7. | Betona bruģakmeņu seguma B-1 izveidošana | m² | 140.0 | b=0.19m |
| 8. | Bortakmeņu BR 100.30.15 iekāšana | g.m | 370.0 | |
| 9. | Trotuāra apmalu IA-1 iekāšana | g.m | 60.0 | |
| 10. | Ēkas apmales izveidošana | m² | 65.0 | betons C16/20 |
| 11. | Sīpleņu paneļu žoga Ž-1 iegāde un uzstādīšana | g.m | 16.0 | "Betalenge" N100x30 "Robusta Medium" |
| 12. | Vartu V-1 iegāde un uzstādīšana | gab. | 1 | |
| 13. | Nogāzes nostiprināšana ar akmeneļiem lietuss ūdens novadīšanas sektorā | m² | 23.0 | uz jāvās M200 |
| 14. | Gaisa elektroinijas demontāža | g.m | 180.0 | |
| 15. | Gaisa elektroinijas stabu demontāža | gab. | 6 | |

Apzāļmošanas darbu apjomu tabula

| Nr. p.k. | Darba nosaukums | Mērv. | Apjoms | Piezīmes |
|----------|---|-------|--------|-----------------|
| 1. | Zālienu atjaunošana, uzbeot 5cm augšnes | m² | 540.0 | b=0.05m |
| 2. | Zāliena sēkļu maisījuma izsēļa, veļtrojot augsnī | kg | 10.8 | 200g/Ha |
| 3. | Esošo koku izciršana, izrokot saknes | gab. | 5 | |
| 4. | Esošo krūmu izciršana, izrokot saknes | m² | 1670.0 | |
| 5. | Koku stādīšana - Kadīķis parastais / Juniperus communis L | gab. | 9 | konteineros 5 l |

Piezīmes:

1. Pirms zemes darbu veikšanas izsaukt uz būvaukumu A/S "Latvijas gāze" pārstāvi un saskaņot veicamos darbus gāzes vada aizsargjosla.

| | | | |
|--------------------------------------|-----------|------------------------------------|--|
| SIA "Jēkabpils reģionālā slimnīca" | | BP-15-13 | |
| reģ. Nr. 50003356621 | | Andreja Pomāla iela 125. Jēkabpilī | |
| Hajņa iela 10-1, Daugavpils, LV-5401 | | Katu mājas rekonstrukcija | |
| Andreja Pomāla iela 125. Jēkabpilī | | Andreja Pomāla iela 125. Jēkabpilī | |
| Proj. vad. | A.Kokins | Labeikārtojuma plāns | |
| Izstr. | O.Gorkins | TP | |
| M1:500 | | Reģ. Nr. | |
| | | Lapa | |
| | | GP-5 | |